

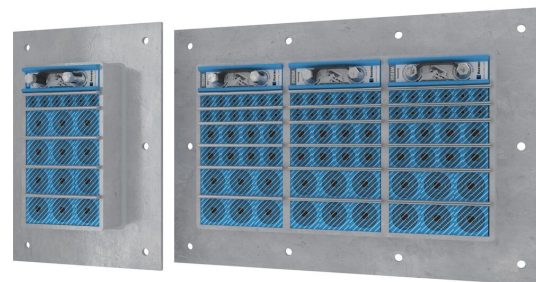


Roxtec GH EMC-genomföring

Genomföring för EMC, för skruvfästning på jämn yta.

Roxtec GH EMC är en kabel- och rör genomföring för elektromagnetisk kompatibilitet. Den rektangulära stålramen monteras genom skruvfästning i stål- eller sandwichväggar/-golv och möjliggör hög packningsdensitet. Välj antingen Roxtec ES-tättningsmoduler för elektromagnetisk skärmning eller PE-moduler som skyddar mot ledningsburna störningar. Båda modulmodellerna kan anpassas till kablar och rör av olika storlekar. Genomföringen kan användas med en GE-förlängningsram av galvaniserat stål för att täcka in djupet i en tjock vägg. Använd Roxtec EC-teststicken för att få en indikation på elprestandan hos Roxtec BG™- eller ES-kabelgenomföringsinstallationer.

- Gnagarresistent
- Enkel att underhålla och inspektera
- Inbyggd reservkapacitet



Produktegenskaper



Brandklassad



IP/UL NEMA



Skydd mot EMI

Konstruktion för installation



Skåp & kapslingar



Metall

Monteringsätt



Bultning

Klassningar & certifikat

Brand

- E/EI-klassning enligt EN 13501

Täthet

- IP 66/67, IP 68

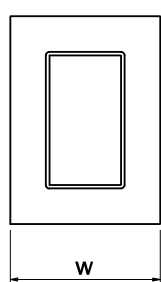
Stödjer

- Elektromagnetisk skärmning
- Potentialutjämning

Ramdimensioner

mm/kg

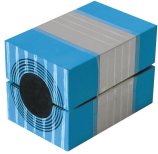
Ramvarianterna nedan är ett begränsat urval. Du hittar hela utbudet av ramar och konfigurationer på [roxtec.com](https://www.roxtec.com).

	Titel	Ramöppningar	Packningsutrymme	Ytermått WxHxD	Öppningens mått w x h	Vikt	Art. nr
	GH 6x1 GALV	1	120 x 180	252.5 x 350 x 60	148(+5/-5) x 245(+5/-5)	4.4	5GH0000007882
	GH 6x2 GALV	2	120 x 180	383 x 350 x 60	278(+5/-5) x 245(+5/-5)	7.5	5GH0000007828
	GH 6x3 GALV	3	120 x 180	513.5 x 350 x 60	409(+5/-5) x 245(+5/-5)	10.4	5GH0000008108
	GH 6x1 AISI316	1	120 x 180	252.5 x 350 x 60	148(+5/-5) x 245(+5/-5)	4.9	5GH0000008261
	GH 6x2 AISI316	2	120 x 180	383 x 350 x 60	278(+5/-5) x 245(+5/-5)	7.3	5GH0000008179
	GH 6x3 AISI316	3	120 x 180	513.5 x 350 x 60	409(+5/-5) x 245(+5/-5)	10.1	5GH0000009292



Information om tätningsskomponenter

Tätningsskomponenter



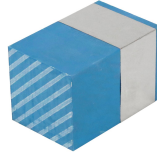
RM ES-modul med Multidiameter™



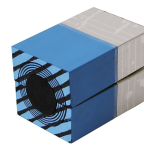
smörjmedel



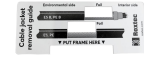
ES Wedge och Wedgekit



RM ES solid kompensationsmodul



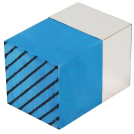
RM PE-modul med Multidiameter™



ES- och BG-tillbehör



hållarverktyg



RM PE solid kompensationsmodul



Wedge och Wedgekit



stagbricka



ES tätningsskit

Detaljerad information finns på [roxtec.com](https://www.roxtec.com).

The product information provided by Roxtec does not release the purchaser of the Roxtec system, or part thereof, from the obligation to independently determine the suitability of the products for the intended process, installation and/or use.

Roxtec gives no guarantee for the Roxtec system or any part thereof and assumes no liability for any loss or damage whatsoever, whether direct, indirect, consequential, loss of profit or otherwise, occurred or caused by the Roxtec systems or installations containing components not manufactured by an authorized manufacturer and/or occurred or caused by the use of the Roxtec system in a manner or for an application other than for which the Roxtec system was designed or intended.

Roxtec expressly excludes any implied warranties of merchantability and fitness for a particular purpose and all other express or implied representations and warranties provided by statute or common law. User determines suitability of the Roxtec system for intended use and assumes all risk and liability in connection therewith. In no event shall Roxtec be liable for indirect, consequential, punitive, special, exemplary or incidental damages or losses.

The Roxtec products are offered and sold in accordance with the conditions of the Roxtec General Terms of Sales. The latest version of the Roxtec General Terms of Sales can be downloaded from <https://www.roxtec.com/en/about-us/about-roxtec/general-terms-of-sales/>

We reserve the right to make changes to the product and technical information without further notice. Any errors in print or entry are no claims for indemnity. The content of this publication is the property of Roxtec International AB and is protected by copyright.

This document was generated on: 2024-04-25